

'Mt 22, 1-10'

Denk-en doe vragen

(Tekst en schilderijen: Chantal Leterme)



1

- Wat zie je?
- Wanneer doe je dit zelf ook?
- Waarom doe je dat?



2

- Wat zie je?

Plaats dit schilderij in gedachten naast het eerste schilderij.

- Wat zou je daar kunnen uit opmaken?
- Kun je zo iets ook anders duidelijk maken?

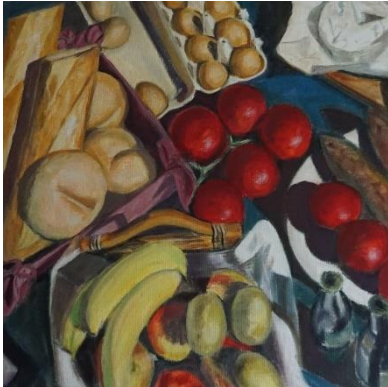


3

- Wat zie je?

Vergelijk dit schilderij met het eerste schilderij

- Wat is verschillend?
- Waarom zou dit zijn?
- Wat is hetzelfde?



- Wat zie je?

Vergelijk dit schilderij met de vorige schilderijen.

- Wat valt op?
- Wat kan dit schilderij te zeggen hebben?
- Hoe zie je de relatie met het eerste en het derde schilderij?
- En ook met het tweede schilderij?

4

Maak een kort verhaal (of een kort toneelstuk) waarin je je antwoorden verwerkt op de vragen bij de verschillende schilderijen.

Bij de titel

- Het werk heet 'Mt 22, 1-10'. Wat betekent dit?
- Met die gegevens kun je in de Bijbel de tekst vinden waarover dit veelluik gaat.
Beantwoord de volgende vragen vanuit de Bijbeltekst:
 - Wat roept de persoon op het eerste schilderij?
 - Naar welk stuk in de tekst verwijzen de paraplu's?
 - Wat is te horen via de luidsprekers?
 - Wat stelt het laatste schilderij voor?
- Vergelijk de parabel in de Bijbel met het verhaal dat je zelf schreef.
 - Wat loopt gelijk?
 - Wat is verschillend?
 - Helpt het eigen verhaal je om het verhaal in de Bijbel te verstaan?
 - Op welk vlak wel?
 - Op wel vlak niet?